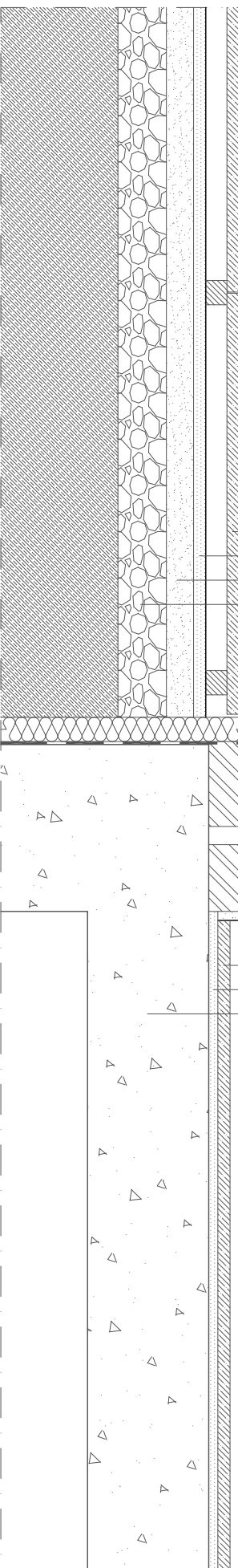


Caixilharia em alumínio ①
Vidro duplo ②

Placa de gesso ③
Alvenaria em tijolo furado ④
Caixa de ar com 3 cm
Alvenaria em tijolo furado ④
Tela de impermeabilização
Sistema SeciVit Cork ⑤
Deck em Bambu ⑥
Betonilha de regularização
Camada de forma
Gravilha
Revestimento natural em madeira ⑦
Betonilha Ecocork ⑧
Laje em betão



Descrição da solução

O sistema de isolamento pelo exterior combina o isolamento em cortiça e o acabamento. Para a caixilharia, esta solução apresenta-se em alumínio. Material extremamente durável, resistente à corrosão e não exige manutenção. Tem por isso uma vida útil elevada e como é 100% reciclável (podendo ser reciclado infinitas vezes) ele contribui para a diminuição de resíduos. A opção por caixilharias com ruptura de ponte térmica combinadas com vidro termicamente eficiente proporcionam um excelente isolamento térmico.

Todos os revestimentos em madeira apresentados são feitos com madeiras certificadas provenientes de florestas sustentáveis.

1	Caixilharia em alumínio Navarra - Extrusão de Alumínio, SA
2	Vidro Saint Gobain Glass
3	Revestimento Gyptec Ibérica - Gessos Técnicos, SA
4	Tijolo Preceram - Indústrias de Construção, SA
5	Sistema ETICS SeciVit Cork - Secil Argmassas, SA
6	Deck Banema - Madeiras e Derivados, SA
7	Revestimento Banema - Madeiras e Derivados, SA
8	Argmassa Secil Argmassas

PAREDE DUPLA + CAIXILHARIA
ALUMÍNIO
(corte)



Portal da Construção Sustentável ©

Data
Julho 2016

Escala
1/10

PC 14

www.construcao.com.br